

Озеро Савельево.

Продается новый загородный дом 164 м² на земельном участке 10 соток.

Общая стоимость (участок + дом): 2 900 000 рублей.

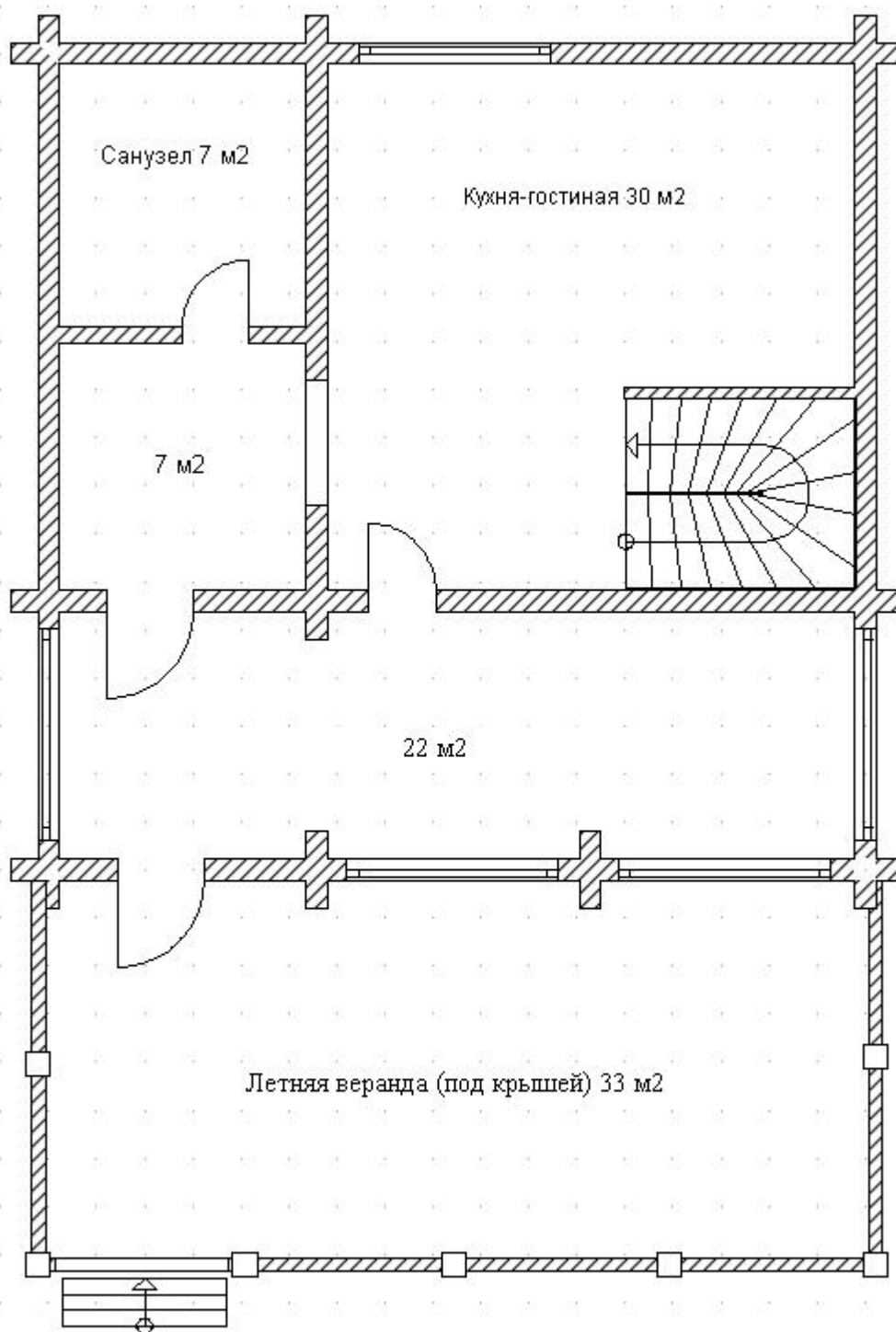


Расположение: Ярославская область, Переславский район, дачный поселок ДНТ Савельево. 104 км от МКАД по Ярославскому шоссе. Между Сергиевым-Посадом (45 км) и Переславлем-Залесским (15 км). От Ярославского шоссе до КПП Савельево – 2 км. В шаговой доступности два озера с песчаными пляжами – Савельево и Лесное. Можно купаться и рыбачить. Двухэтажный дом 2014 года постройки (фундамент-стены-крыша), в августе-сентябре 2017 года сделана внутренняя отделка. В доме 6 комнат, не считая летней террасы, лестничного холла, подлестничной кладовки, коридора и санузла. Большие и удобные кухня-гостиная 30 м² и летняя веранда – 33 м². Материал стен – оцилиндрованное бревно диаметром 22 сантиметра. Регион заготовки – север Вологодской области. Дом хорошо утеплен (каменная вата – ROCKWOOL), звукоизолирован (каменная вата – ROCKWOOL) и проконопачен. Потолки и внутренние перегородки обшиты евровагонкой. Пол – половая шпунтованная доска (35 мм). Пол и крыша – вентилируемые для энергоэффективности дома. Сделана внешняя окраска дома краской ZOBEL. Фундамент – песчаная подушка (20 см), армированная лента (минимум 60 см), фундаментные блоки (60 см). Гидроизолирован. Сделаны продухи для вентиляции. Ни одной трещинки за 3 года! Установлены энергоэффективные поворотно-откидные окна RENAУ, 76 профиль. Есть функция зимнего проветривания. Подключено электроснабжение (15 кВт, 3 фазы, 220в и 380в). Есть возможность приобрести благоустроенный соседний участок – 15 соток.

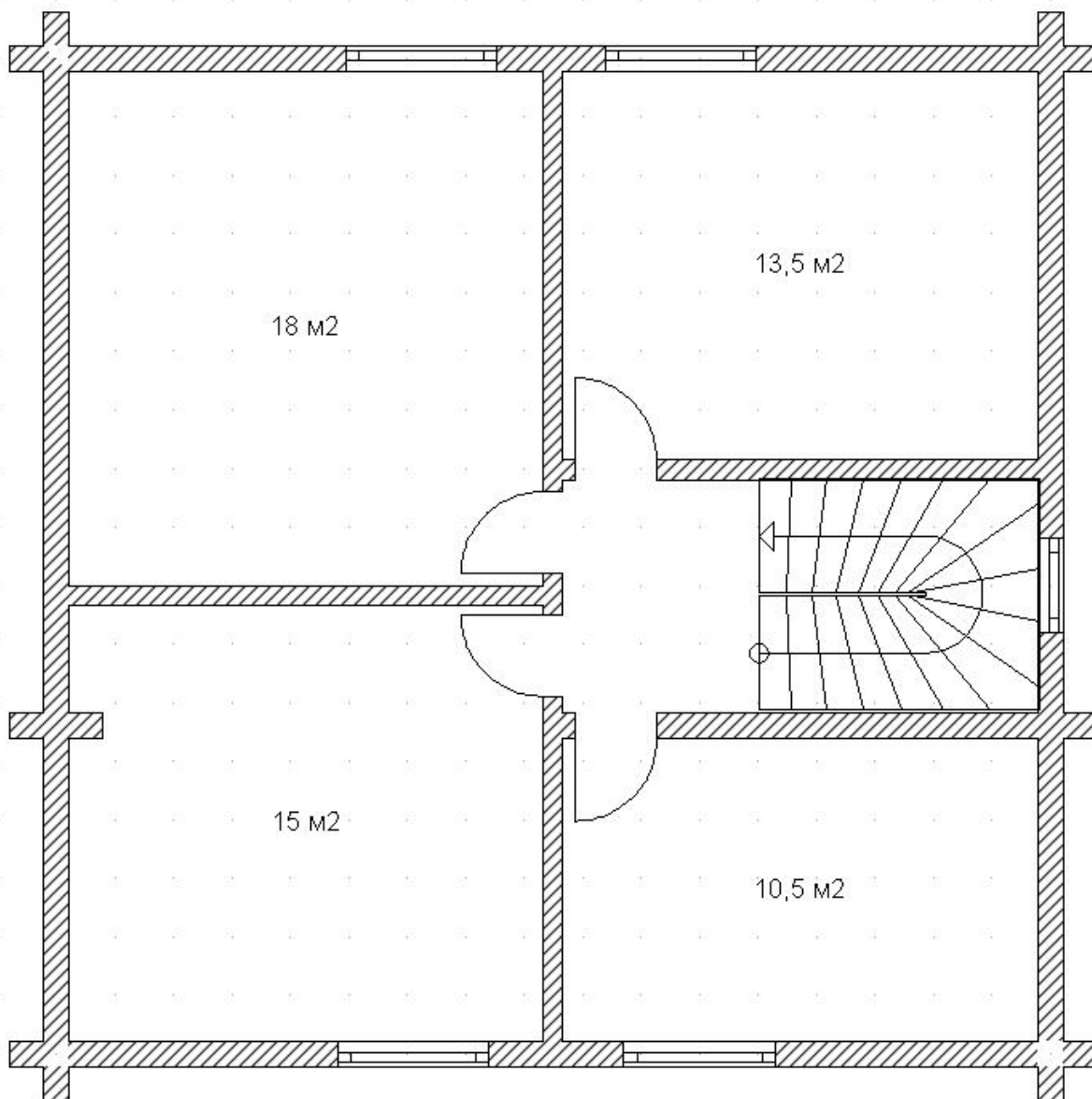
Стандартные условия для участков в Савельево.

Прямое подключение к линиям МРСК, индивидуальный договор с ТНС-ЯРЭНЕРГО. Категория земли – земли с/х назначения, разрешенное использование земельного участка – для дачного строительства. Дом зарегистрирован как жилой. Возможна прописка. Коммунальные сборы (охрана, дороги, мусор) – 1000 рублей в месяц с участка в 10 соток. Тариф на электроэнергию самый маленький по России – 2 рубля 31 копейка за 1 кВт/ч. Савельево – хорошо благоустроенный дачный поселок. Есть круглогодично проживающие. Работает продуктовый магазин. По выходным приезжают проверенные жителями Савельево фермеры (вся молочка и другое).

Планировка дома



Этаж 1



Этаж 2

